



KALYVA

partager, veiller, protéger

Catalogue de Formations

Sept 2023 / Juin 2024

LES FORMATIONS KALYVA

Notre catalogue de formation est le résultat de rencontres, de pratiques et de valeurs communes, de découvertes.

Il reprend des thématiques qui ont jalonné notre parcours professionnel: la protection de l'enfance, le handicap, le soutien de la parentalité.

A travers vos sollicitations, il s'engage aussi dans le champ plus récent de la création de structure innovante, à travers notre propre expérience, les enseignements et connaissances que nous en avons tiré.

Nos formations sont dispensées par des acteurs de terrain, désireux de partager et de transmettre les connaissances mais aussi les questionnements qu'ils ont construits au fil de leurs d'expériences.

Elles adressent aux institutions et équipes qui dans leur pratique, s'interrogent sur ces thématiques et sont à la recherche de clés de compréhension.

Stéphanie GABERNET
Véronique CHAA
Co-fondatrices de Kalyva



OBJECTIFS

COMPRENDRE CE QUE
RECOUVRE LA PROTECTION
DES MAJEURS
MIEUX CONNAITRE ET
APPRÉHENDER LE PUBLIC DES
MAJEURS PROTÉGÉS

Protection des Majeurs: protéger sans diminuer

Une personne majeure vulnérable n'a pas forcément besoin d'une protection telle que prévue par la loi.

A partir de ce constat, il s'agira de comprendre le sens d'une telle mesure, ce qu'elle implique pour le majeur protégé, pour son protecteur, pour les acteurs de son quotidien (administrations, professionnels de santé, professionnels des ESMS, professionnels du secteur bancaire...). Il s'agira aussi de comprendre en quoi les mesures de protection décidées par le juge sont différentes, et pourquoi elles ne s'exercent pas de la même façon.

PUBLIC CONCERNÉ

PROFESSIONNELS
INTERVENANT AUPRÈS D'UN
PUBLIC ADULTE VULNÉRABLE;
PROFESSIONNELS AU
CONTACT D'UN PUBLIC DE
MAJEURS PROTÉGÉS
(AGENTS DU SERVICE PUBLIC,
CONSEILLERS BANCAIRES,
PERSONNEL MÉDICAL, ETC...)



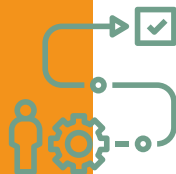
INTERVENANTE

MARIE-PAULE VIGUIER
RESPONSABLE D'UN
SERVICE DE PROTECTION
DE MAJEURS



METHODES PEDAGOGIQUES

APPORTS THÉORIQUES
VIGNETTES CLINIQUES



EVALUATION

TABLEAU TOURNANT
QUESTIONNAIRES



PROGRAMME



→ La protection des majeurs

Histoire et fondements juridiques

Qui peut être concerné ?

Les prérequis indispensables prévus par la loi

Prévenir et anticiper : choisir son protecteur à venir, le mandat de protection future, l'habilitation familiale

→ Le mandat

La procédure

Qui peut l'exercer ?

Assister ou représenter ? Curatelle ou Tutelle, des mesures bien différentes

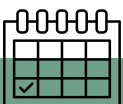
→ L'exercice de la mesure

Le budget, support de l'accompagnement

La protection de la personne

La gestion du patrimoine

Renouveler ou en sortir ?



Pour le
calendrier
Nous contacter



MURET
ou sur site



Individuel: 400€/pers
En Intra: 1500€
groupe de 5 à 10 pers

Mieux connaître et comprendre la protection de l'enfance

Les professionnels intervenant auprès d'enfants, d'adolescents et jeunes adultes sont confrontés à des situations d'enfants placés ou bénéficiant d'une mesure éducative sans toutefois en comprendre tous les mécanismes et enjeux.

A travers une lecture croisée du cadre légal et d'études de situations, il s'agira de donner les clés pour une meilleure compréhension du système de protection de l'enfance.

PROGRAMME



→ La protection de l'enfance et son cadre légal

Historique
Cadre légal
CRIP

→ Le public : les enfants et leurs parents

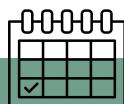
Eléments statistiques
Vignettes cliniques

→ Les mesures d'aide à domicile et de placement

Les mesures administratives
Les mesures judiciaires
Détour par la PJJ

→ Les différentes modalités et lieux de placement

Le CDEF
Les familles d'accueil
Les maisons d'enfants à caractère social (MECS)
Les lieux de vie et d'accueil (LVA)



Pour le
calendrier
Nous contacter



MURET
ou sur site



Individuel: 400€/pers
En Intra: 1500€
groupe de 5 à 10 pers

OBJECTIFS

COMPRENDRE ET SE
REPÉRER DANS LES
DIFFÉRENTES MESURES
RELEVANT DE LA PROTECTION
DE L'ENFANCE



PUBLIC CONCERNÉ

PROFESSIONNELS DE LA
PETITE ENFANCE OU
INTERVENANT AUPRÈS
D'ENFANTS, ADOLESCENTS,
DE JEUNES MAJEURS ET DE
LEURS FAMILLES



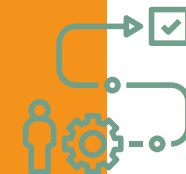
INTERVENANTE

STÉPHANIE GABERNET
DIRECTRICE DE KALYVA
EXPERIENCE DE
DIRECTRICE ADJOINTE D'UN
SERVICE DE PF ET PAD



METHODES PEDAGOGIQUES

APPORTS THÉORIQUES
VIGNETTES CLINIQUES



EVALUATION

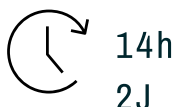
TABLEAU TOURNANT
QUESTIONNAIRES



Soutenir la parentalité

La parentalité est un chemin de découvertes et d'apprentissages qui se trace au quotidien, pas à pas. Objet de nombreuses attentions, mais aussi d'attentes voire d'injonctions, soutenir la parentalité devient un enjeu pour tous: parents en premier lieu, mais aussi professionnels à leur côté, sans oublier les enfants. Durant ces 2 jours, il s'agira de définir ce que recouvre ce terme de parentalité, quels en sont les contours et limites et de quels leviers disposons nous pour la soutenir au mieux.

PROGRAMME



Jour 1

La parentalité: un champ complexe et riche

Définition
L'importance de la construction des premiers liens
Focus sur la notion d'Attachement

Pourquoi soutenir la Parentalité ?

De la difficulté d'être parent
La question de la Prévention
Un enjeu de taille en terme de santé publique

Jour 2

La parentalité à l'épreuve

De l'histoire parentale
Du parcours de vie
Des traumas
Du développement de l'enfant et de ses aléas

Comment soutenir la Parentalité ?

Accueillir le lien enfant parent dans sa singularité
La valorisation des compétences parentales
L'importance de la temporalité
Les ressources côté parents/côté professionnels

OBJECTIFS

REPÉRER CE QUE RECOUVRE
LE TERME DE PARENTALITÉ ET
COMPRENDRE LES ENJEUX DE
LA PRÉVENTION DANS LE
SOUTIEN A LA PARENTALITÉ

PUBLIC CONCERNÉ

PROFESSIONNELS DE LA
PETITE ENFANCE ET DE
L'ENFANCE
ASSISTANTS.ES MATERNELS.ES
AUXILIAIRES DE PUÉRICULTURE
AESH
ANIMATEURS.RICES
ENSEIGNANTS.ES

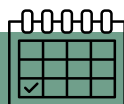
INTERVENANTE

STÉPHANIE MARTINEZ
INFIRMIÈRE PUÉRICULTRICE
COORDONNATRICE EN
PROMOTION DE LA SANTE
EXPÉRIENCE EN PMI,
STRUCTURE D'ACCUEIL
PETITE ENFANCE ET LAEP
METHODES
PEDAGOGIQUES

APPORTS THÉORIQUES
PHOTOLANGAGE
TÉMOIGNAGES

EVALUATION

TABLEAU TOURNANT
QUESTIONNAIRES



Pour le
calendrier
Nous contacter



MURET
ou sur site



Individuel: 800€/pers les 2 jours
En Intra: 2200€ pour les 2 jours
groupe de 5 à 10 pers





OBJECTIFS

COMPRENDRE LES ENJEUX CONCRETS ET RELATIONNELS DU PASSAGE À LA MAJORITÉ ET PENSER L'ACCOMPAGNEMENT AU DÉPART DES JEUNES CONFIÉS EN PROTECTION DE L'ENFANCE

Accompagner à la majorité les jeunes confiés à l'ASE

L'échéance de la majorité constitue une étape particulièrement angoissante et stressante pour les jeunes relevant de la Protection de l'Enfance mais aussi pour les professionnels qui les accompagnent.

Il s'agira de comprendre ce que représente ce passage d'un point de vue légal, d'analyser les mouvements psychiques en jeu et penser un accompagnement respectueux du rythme de chacun.



PROGRAMME

→ La majorité: représentations et définition

- Nos représentations
- Définition majorité civile/majorité pénale
- Ce qui change à la majorité pour les enfants confiés
- Majeurs mais pas forcément adultes

→ Adultes en devenir : mouvements et transformations

- Définition de l'autonomie
- Quitter l'adolescence ou y rester encore un peu
- Apprendre à se séparer : l'attachement, les loyautés

→ Accompagner le départ

- Définition de l'indépendance
- Conforter les apprentissages
- Préparer le départ
- Sécuriser l'après

PUBLIC CONCERNÉ

PROFESSIONNELS INTERVENANT AUPRÈS ADOLESCENTS OU DE JEUNES MAJEURS ACCUEILLIS EN PROTECTION DE L'ENFANCE



INTERVENANTE

VÉRONIQUE CHAA
RESPONSABLE DE KALYVA
EXPÉRIENCE DE CHEF DE SERVICE D'UN PLACEMENT FAMILIAL ET D'UN SERVICE D'HÉBERGEMENT DIVERSIFIÉ

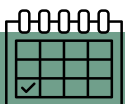
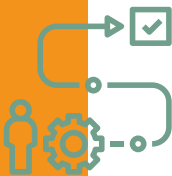


METHODES PEDAGOGIQUES

APPORTS THÉORIQUES
PHOTOLANGAGE
TÉMOIGNAGES

EVALUATION

TABLEAU TOURNANT
QUESTIONNAIRES



Pour le calendrier
Nous contacter



MURET
ou sur site



Individuel: 400€/pers
En Intra: 1500€
groupe de 5 à 10 pers



La MDPH : fonctionnement et accès aux droits

Comment accompagner au mieux les personnes en situation de handicap ? Sans toujours en maîtriser les contours, les professionnels du champs social ou médico-social intervenant auprès d'enfants ou d'adultes en situation de handicap, sont des acteurs essentiels dans la mise en œuvre des prestations. A travers une présentation du fonctionnement de la MDPH il s'agira de donner des clés pour une meilleure compréhension des politiques sociales et de l'accès aux droits.

PROGRAMME  7h

→ Qu'est ce que le handicap ?

Définition

Les différents types de handicap

Retour sur les politiques sociales de 2005 à la conférence nationale du handicap du 11 février 2020

→ La MDPH et son fonctionnement

Les différentes instances de la MDPH

Le parcours de la demande

Focus sur l'équipe pluridisciplinaire et l'évaluation des demandes

→ Les différentes prestations et orientations

Pour les adultes

Pour les enfants

→ Focus sur les dispositifs

La Réponse Accompagnée pour Tous (RAPT)

La communauté 360

OBJECTIFS

COMPRENDRE ET SE REPÉRER DANS LE FONCTIONNEMENT DE LA MDPH ET DE L'ACCÈS AUX DROITS

PUBLIC CONCERNÉ

PROFESSIONNELS INTERVENANT AUPRÈS D'ENFANTS, D'ADULTES EN SITUATION DE HANDICAP OU DE LEURS FAMILLES

INTERVENANTE

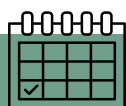
STÉPHANIE GABERNET DIRECTRICE DE KALYVA, ANCIENNE MEMBRE DE L'ÉQUIPE PLURIDISCIPLINAIRE À LA MDPH 31

METHODES PEDAGOGIQUES

APPORTS THÉORIQUES
VIGNETTES CLINIQUES

EVALUATION

TABLEAU TOURNANT
QUIZZ



Pour le calendrier
Nous contacter



MURET
ou sur site



Individuel: 400€/pers
En Intra: 1500€
groupe de 5 à 10 pers





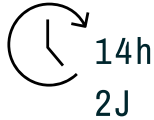
Les besoins fondamentaux de l'enfant

Aujourd'hui, la notion de « besoin fondamental de l'enfant » s'étoffe et s'affine, elle ne se limite plus aux besoins de maternage et de soins primaires.

Le consensus commun s'accorde à identifier un « méta-besoin », c'est-à-dire « le besoin de tous les enfants à établir des relations affectives stables avec des personnes de leur entourage immédiat, celles-ci ayant la capacité et étant disposées à leur porter attention et à être psychologiquement disponible » (ONPE 2016).

C'est à la lumière d'une approche clinique et en traversant le parcours de vie de Marco qu'il s'agira de repérer ce qui peut constituer le « méta-besoin » des enfants.

PROGRAMME



Jour 1

Un bébé tout seul, ça n'existe pas !

La rêverie maternelle - Le sentiment de sécurité de base
Illusion d'omnipotence et fonction contenante

Jouer c'est la santé, jouer c'est grandir

La fonction ludique contenante d'éveil - Le jeu libre
L'activité symbolique - Les jeux sexuels entre enfants

Jour 2

Le besoin de grandir

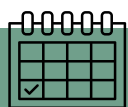
Le trajet de l'infans à l'être social: un chemin dont l'enfant ne doit pas être privé
Différencier besoin/demande/désir

Lorsque les besoins ne sont pas satisfaits

Adaptation et sur-adaptation psychique de l'enfant: à quel prix ?
Les difficultés d'ajustement parental
Les troubles liés aux traumatismes relationnels précoces

Repérer pour mieux prévenir

Chez le nourrisson, le bébé et l'enfant
Le rôle des professionnels dans la prévention



Pour le
calendrier
Nous contacter



MURET
ou sur site



Individuel: 800€/pers les 2 jours
En Intra: 2200€ pour les 2 jours
groupe de 5 à 10 pers



OBJECTIFS

REPÉRER ET
COMPRENDRE LES
BESOINS DE L'ENFANT
REPERER POUR MIEUX
PREVENIR

PUBLIC CONCERNÉ

PROFESSIONNELS DE LA
PETITE ENFANCE ET DE
L'ENFANCE

ASSISTANTS.ES MATERNELS.ES
AUXILIAIRES DE PUÉRICULTURE
AESH
ANIMATEURS.RICES
ENSEIGNANTS.ES

INTERVENANTE

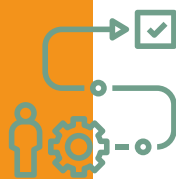
INGRID GERMAIN
PSYCHOLOGUE CLINICIENNE
AU CONSEIL
DEPARTEMENTAL 31

METHODES PEDAGOGIQUES

APPORTS THÉORIQUES
VIGNETTES CLINIQUES
SUPPORTS VIDEO

EVALUATION

QUESTIONNAIRE
QUIZZ





Accompagnement à la création d'une structure innovante

Le secteur social et médico social traverse une crise de laquelle émergent des projets singuliers, parfois innovants, d'acteurs prêts à questionner les modèles et pratiques en cours. Passer de l'idée au projet nécessite un long cheminement, et du projet à sa réalisation, un parcours semé d'embûches. Forte d'une expérience innovante récente mais aussi d'une connaissance experte du secteur de la protection de l'enfance et du handicap, l'ESS Kalyva propose d'accompagner les porteurs de projets dans l'élaboration et la construction d'un modèle cohérent.

PLUSIEURS MODALITES

→ Une idée à affiner et à conforter

- Aide à l'élaboration et au passage en mode projet
- Aide à la définition du cœur de projets
- Recherche d'appuis théoriques autour du projet
- Définition des valeurs inhérentes au projet

→ Un projet à construire

- Accompagnement à la méthodologie d'écriture du projet
- Approche administrative et budgétaire
- Aide à la recherche de personnes et de lieux ressources

→ Un projet à mettre en oeuvre

- Aide à l'élaboration des outils de la loi de 2002-2: livret d'accueil, règlement de fonctionnement, contrat d'accueil document individuel de prise en charge
- Accompagnement dans les différentes étapes de la mise en œuvre du projet

OBJECTIFS

- AIDER A LA DEFINITION D'UN PROJET COHERENT
- ACCOMPAGNER LA RÉFLEXION ET LES PRISES DE DÉCISION

PUBLIC CONCERNÉ

- PROFESSIONNELS DU SECTEUR SOCIAL ET MEDICO SOCIAL
- ADMINISTRATEURS ASSOCIATIFS
- PORTEURS DE PROJETS EN LIEN AVEC LE SECTEUR SOCIAL ET MEDICOSOCIAL

INTERVENANTE

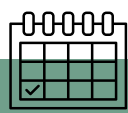
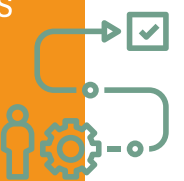
- STEPHANIE GABERNET
PRESIDENTE DE KALYVA
TITULAIRE D'UN MASTER 2 GESS
- VÉRONIQUE CHAA
DIRECTRICE GENERALE DE KALYVA
TITULAIRE D'UN CAFERUIS

METHODES PEDAGOGIQUES

- METHODOLOGIE DE PROJET
- AIDE À L'ÉCRITURE

EVALUATION

- QUESTIONNAIRE
- QUIZZ



Pour le calendrier
Nous contacter



MURET
ou sur site



Individuel: 160€/demi-journée
Personne morale ou formation continue: 300€/demi-journée
Devis ajusté à la demande



Infos pratiques

Toutes nos formations sont modulables en fonction de vos attentes.

Nous construirons ensemble un programme au plus près des besoins de vos salariés.es et définirons le calendrier de nos interventions.

Pour cela n'hésitez pas à nous contacter à l'adresse suivante : contact@kalyva.fr

Nos formations peuvent être prises en charge par les OPCO, grâce à la convention que nous avons passée avec



, entreprise adaptée et organisme de formation certifié



Nos tarifs dépendent de la prestation demandée et seront communiqués sous forme de devis.

Nos formations sont accessibles à tous.tes; pour les personnes à besoins spécifiques, merci de nous contacter à l'adresse suivante : contact@kalyva.fr.

Nous mettrons tout en oeuvre pour vous permettre un accès dans les meilleures conditions.