



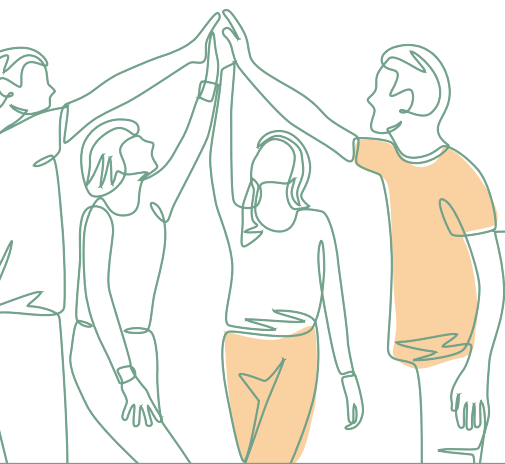
Catalogue de formation 2026

Les formations Kalyva

Notre catalogue de formation est le résultat de rencontres, de pratiques et de valeurs communes, de découvertes. Il reprend des thématiques qui ont jalonné notre parcours professionnel : la protection de l'enfance, le handicap, le soutien de la parentalité. A travers vos sollicitations, il s'engage aussi dans le champ plus récent de la création de structures innovantes, à travers notre propre expérience, les enseignements et connaissances que nous en avons tiré. Nos formations sont dispensées par des acteurs de terrain, désireux de partager et de transmettre les connaissances mais aussi les questionnements qu'ils ont construits au fil de leurs d'expériences. Elles s'adressent aux institutions et équipes qui dans leur pratique, s'interrogent sur ces thématiques et sont à la recherche de clés de compréhension.

Stéphanie GABERNET et Véronique CHAA, Co-fondatrices de Kalyva formation.





PROGRAMME

La protection des majeurs

- Histoire et fondements juridiques
- Qui peut être concerné ?
- Les prérequis indispensables prévus par la loi
- Prévenir et anticiper : choisir son protecteur à venir, le mandat de protection future, l'habilitation familiale

Le mandat

- La procédure
- Qui peut l'exercer ?
- Assister ou représenter ? Curatelle ou Tutelle, des mesures bien différentes

L'exercice de la mesure

- Le budget, support de l'accompagnement
- La protection de la personne
- La gestion du patrimoine
- Renouveler ou en sortir ?



Protection des Majeurs : *protéger sans diminuer*

Une personne majeure vulnérable n'a pas forcément besoin d'une protection telle que prévue par la loi.

À partir de ce constat, il s'agira de comprendre le sens d'une telle mesure, ce qu'elle implique pour le majeur protégé, pour son protecteur, pour les acteurs de son quotidien (administrations, professionnels de santé, professionnels des ESMS, professionnels du secteur bancaire...). Il s'agira aussi de comprendre en quoi les mesures de protection décidées par le juge sont différentes, et pourquoi elles ne s'exercent pas de la même façon.

Objectifs :



Comprendre ce que recouvre la protection des majeurs. Mieux connaître et appréhender le public des majeurs protégés.

Public concerné :



Professionnels intervenant auprès d'un public adulte vulnérable ; Professionnels au contact d'un public de majeurs protégés (agents du service public, conseillers bancaires, personnel médical, etc...).

Intervenante :



Marie-Paule Viguié responsable d'un service de protection de majeurs.

Méthodes pédagogiques :



Apports théoriques. Vignettes cliniques.

Evaluation :



Tableau tournant. Questionnaires.



Dates

En inter :
8/06 - 7/09 - 5/10 - 9/11
En intra : sur demande



Lieu

Muret
ou sur site



Coût

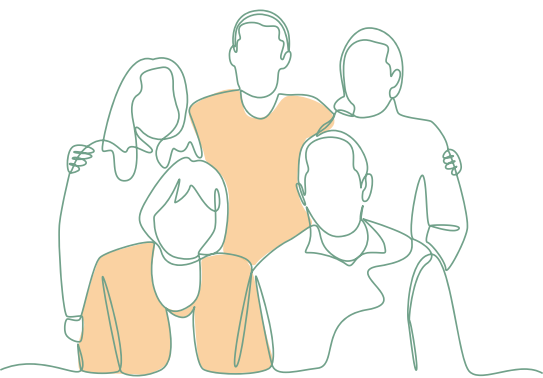
300€ en individuel
1200€ en intra
(gpe de 5 à 10 pers)



Gestion administrative

Com'EA / Qualiopi





Accompagner à la majorité les jeunes confiés à l'ASE

L'échéance de la majorité constitue une étape particulièrement angoissante et stressante pour les jeunes relevant de la Protection de l'Enfance mais aussi pour les professionnels qui les accompagnent.

Il s'agira de comprendre ce que représente ce passage d'un point de vue légal, d'analyser les mouvements psychiques en jeu et penser un accompagnement respectueux du rythme de chacun.

PROGRAMME

La majorité

- Représentations et définition
- Définition majorité civile et majorité pénale
- Ce qui change à la majorité pour les enfants confiés
- Majeurs mais pas forcément adultes

Adultes en devenir : mouvements et transformations

- Définition de l'autonomie
- Quitter l'adolescence ou y rester encore un peu
- Apprendre à se séparer : l'attachement, les loyautés

Accompagner le départ

- Définition de l'indépendance
- Conforter les apprentissages
- Préparer le départ
- Sécuriser l'après



Objectifs :

Comprendre les enjeux concrets et relationnels du passage à la majorité et penser l'accompagnement au départ des jeunes confiés en protection de l'enfance.



Public concerné :

Professionnels intervenant auprès adolescents ou de jeunes majeurs accueillis en protection de l'enfance.



Intervenante :

Véronique Chaa, responsable de Kalyva expérience de chef de service d'un placement familial et d'un service d'hébergement diversifié.



Méthodes pédagogiques :

Apports théoriques. Photolangage. Témoignages.



Evaluation :

Tableau tournant. Questionnaires.



Dates

En inter :
13/02 - 10/04 - 12/06
18/09 - 13/11
En intra : sur demande



Lieu

Muret
ou sur site



Coût

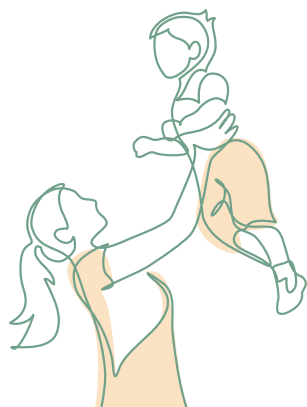
300€ en individuel
1200€ en intra
(gpe de 5 à 10 pers)



Gestion administrative

Com'EA / Qualiopi





Mieux connaître et comprendre la protection de l'enfance

Les professionnels intervenant auprès d'enfants, d'adolescents et jeunes adultes sont confrontés à des situations d'enfants placés ou bénéficiant d'une mesure éducative sans toutefois en comprendre tous les mécanismes et enjeux.

A travers une lecture croisée du cadre légal et d'études de situations, il s'agira de donner les clés pour une meilleure compréhension du système de protection de l'enfance.

PROGRAMME

La protection de l'enfance et son cadre légal

- Historique
- Cadre légal
- CRIP

Le public : les enfants et leurs parents

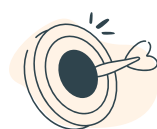
- Eléments statistiques
- Vignettes cliniques

Les mesures d'aide à domicile et de placement

- Les mesures administratives
- Les mesures judiciaires
- Détour par la PJJ

Les différentes modalités et lieux de placement

- Le CDEF
- Les familles d'accueil
- Les maisons d'enfants à caractère social (MECS)
- Les lieux de vie et d'accueil (LVA)



Objectifs :

Comprendre et se repérer dans les différentes mesures relevant de la protection de l'enfance.



Public concerné :

Professionnels de la petite enfance ou intervenant auprès d'enfants, adolescents, de jeunes majeurs et de leurs familles.



Intervenante :

Stéphanie GABERNET Directrice de Kalyva
expérience de directrice adjointe d'un service de PF et PAD.



Méthodes pédagogiques :

Apports théoriques. Vignettes cliniques



Evaluation :

Tableau tournant. Quizz.



Dates

En inter :
16/01 - 13/03 - 21/05
25/09 - 20/11
En intra : sur demande



Lieu

Muret
ou sur site



Coût

300€ en individuel
1200€ en intra
(gpe de 5 à 10 pers)



Gestion administrative

Com'EA / Qualiopi

PROGRAMME

JOUR 1 _____

Un bébé tout seul, ça n'existe pas !

- La rêverie maternelle
- Le sentiment de sécurité de base
- Illusion d'omnipotence et fonction contenante

Jouer c'est la santé

- Jouer c'est grandir
- La fonction ludique contenante d'éveil
- Le jeu libre
- L'activité symbolique
- Les jeux sexuels entre enfants

JOUR 2 _____

Le besoin de grandir

- Le trajet de l'infans à l'être social : un chemin dont l'enfant ne doit pas être privé
- Différencier besoin, demande, désir

Lorsque les besoins ne sont pas satisfaits

- Adaptation et sur-adaptation psychique de l'enfant : à quel prix ?
- Les difficultés d'ajustement parental
- Les troubles liés aux traumatismes relationnels précoces et désir

Repérer pour mieux prévenir

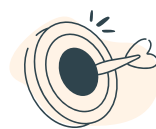
- Chez le nourrisson, le bébé et l'enfant
- Le rôle des professionnels dans la prévention et désir



Les besoins fondamentaux de l'enfant

Aujourd'hui, la notion de « besoin fondamental de l'enfant » s'étoffe et s'affine, elle ne se limite plus aux besoins de maternage et de soins primaires.

Le consensus commun s'accorde à identifier un « méta-besoin », c'est-à-dire « le besoin de tous les enfants à établir des relations affectives stables avec des personnes de leur entourage immédiat, celles-ci ayant la capacité et étant disposées à leur porter attention et à être psychologiquement disponible » (ONPE 2016). C'est à la lumière d'une approche clinique et en traversant le parcours de vie de Marco qu'il s'agira de repérer ce qui peut constituer le « méta-besoin » des enfants.



Objectifs :

Repérer et comprendre les besoins de l'enfant.
Repérer pour mieux prévenir



Public concerné :

Professionnels de la petite enfance et de l'enfance.
Assistants maternels, Auxiliaires de puériculture.
AESH. Animateurs.rices. Enseignants.es



Intervenante :

Ingrid Germain Psychologue Clinicienne



Méthodes pédagogiques :

Apports théoriques. Vignettes cliniques.
Supports Vidéo



Evaluation :

Questionnaires. Quizz



Dates

En inter :
29 et 30/01
25 et 26/06
24 et 25/09



Lieu

Muret
ou sur site



Coût

600€ HT / pers les deux jours
En intra : 2 400€ HT / pers
les deux jours
(gpe de 5 à 8 pers)



Gestion administrative

Com'EA / Qualiopi

En intra : sur demande



www.kalyva.fr

PROGRAMME

L'attachement

Quelques définitions

- L'attachement
- Le caregiving
- Le caregiver / la figure d'attachement

La théorie de l'attachement

- Histoire
- Attachement et exploration
- Les modèles d'attachement / la « situation étrange » de Mary Ainsworth
- Dans le développement de l'enfant

Les troubles du lien

Agitation / insécurité

Fusion / détachement / rejet

Difficultés d'apprentissage

Inconstance émotionnelle / manque de contenance

- La colère
- L'envie
- Le vol

Et dans la relation éducative ? Ce n'est pas qu'une théorie !

Le placement

- Un pari
- L'incontournable « replay »

Les effets pour les professionnels

- Mise à l'épreuve de son système d'attachement
- Les émotions négatives

Une issue ? Transformer !

- Chercher à comprendre
- Recours à une base de sécurité / fonction phorique
- Au quotidien



La théorie de l'attachement

Après avoir défini les contours de cette théorie souvent mal interprétée, ainsi que ceux des notions qui s'y rapportent, nous tenterons d'en repérer les troubles lorsque les conditions précoces n'ont pas été réunies pour le bon développement du système d'attachement du bébé et de l'enfant.

Enfin, nous tenterons d'en reconnaître les effets pour les professionnels afin d'en moduler la lecture.

C'est au travers d'apports théoriques, des vignettes cliniques et de l'expérience des participants que nous tirerons ensemble le fil de ce lien tout au long de la journée.



Objectifs :

- Comprendre la théorie de l'attachement
- Repérer les troubles du lien et leurs effets sur les professionnels



Public concerné :

Professionnels de la petite enfance et de l'enfance. Assistants maternels, Auxiliaires de puériculture. AESH. Animateurs.rices. Enseignants.es



Intervenante :

Ingrid Germain Psychologue Clinicienne



Méthodes pédagogiques :

Apports théoriques, vignettes cliniques, Supports vidéo



Evaluation :

Questionnaires, quizz



Dates

En inter :
23/01 - 12/06 - 9/10
En intra : sur demande



Lieu

Muret
ou sur site



Coût

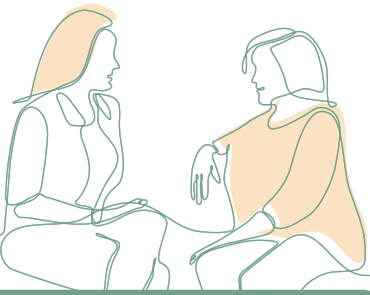
300€ en individuel
1200€ en intra
(gpe de 5 à 10 pers)



Gestion administrative

Com'EA / Qualiopi





PROGRAMME

La Relation d'aide (RA)

- Origines et fondements de la RA
- La relation d'aide selon Carl Rogers
- Finalités et objectifs de la RA
- Spécificités et cadre de référence

L'écoute dans la relation d'aide

- Les fondements de l'écoute
- Les formes d'écouter
- Les compétences relationnelles



Dates

En inter :
12/01 - 9/04 - 3/09
En intra : sur demande



Lieu

Muret
ou sur site



Coût

300€ en individuel
1200€ en intra
(gpe de 5 à 10 pers)



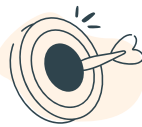
Gestion administrative

Com'EA / Qualiopi

L'art d'écouter (vraiment !) : initiation à la relation d'aide

La relation d'aide constitue un outil fondamental pour accompagner des personnes dans des situations variées : difficultés personnelles, professionnelles ou sociales. Elle favorise l'autonomie, renforce la confiance et permet de mobiliser les ressources propres de chaque individu. Inspirée notamment des travaux de Carl Rogers, la relation d'aide s'appuie sur l'écoute active, l'empathie et le respect inconditionnel de l'autre.

Cette formation propose une initiation théorique et pratique à la relation d'aide et à l'écoute active, pour enrichir ses compétences relationnelles et améliorer la qualité de son accompagnement au quotidien.



Objectifs :

- Comprendre les fondements de la relation d'aide et son évolution historique.
- Identifier les apports majeurs de Carl Rogers.
- Clarifier les objectifs de la relation d'aide pour l'aidant et pour l'aidé.
- Situer la relation d'aide dans un cadre éthique et professionnel.
- Expérimenter les principes de l'écoute active et en saisir l'importance dans la relation à autrui.
- Développer des attitudes favorisant une posture d'écoute respectueuse et efficace.



Public concerné :

Professionnel.les du social, de la santé, thérapeutes.



Intervenante :

Marie GEORGIN formatrice en travail social et thérapeute



Méthodes pédagogiques :

Apports théoriques, débats mouvants, apports expérientiels, jeux de rôles/ mises en situations



Evaluation :

Quizz ; mises en situation



PROGRAMME

Comprendre les mécanismes des violences conjugales

- Identifier les différentes formes de violences (psychologiques, physiques, économiques, sexuelles).
- Reconnaître les processus d'emprise et le cycle de la violence.

Repérer et accueillir la parole des victimes

- Savoir détecter les signaux d'alerte et les signes invisibles.
- Adopter une posture d'écoute active et sécurisante.

Prévenir et sensibiliser

- Intégrer la prévention dans ses pratiques professionnelles.
- Promouvoir une culture du respect et de l'égalité : travail sur les stéréotypes genrés

Renforcer la coopération interprofessionnelle

- Développer un langage commun entre travailleurs sociaux, professionnels de santé
- Optimiser les échanges d'informations dans le respect du cadre légal.



De l'ombre à la lumière, les violences conjugales : comprendre, accompagner, prévenir

Les violences conjugales constituent aujourd'hui un enjeu majeur de santé publique et de société. Elles touchent toutes les classes sociales, tous les âges et ont des conséquences dramatiques, non seulement pour les femmes victimes, mais aussi pour leurs enfants.

Malgré une meilleure visibilité médiatique et des avancées législatives, le repérage, l'accompagnement et la prévention restent encore des défis complexes. Les professionnels du social et de la santé ont un rôle crucial pour identifier les situations, protéger les victimes et apporter des réponses adaptées.



Objectifs :

- Renforcer les compétences des intervenants
- Favoriser une posture d'écoute et de bienveillance
- Développer une action collective cohérente



Public concerné :

Professionnel.les du social, de la santé



Intervenante :

Marie GEORGIN formatrice en travail social et thérapeute



Méthodes pédagogiques :

Apports théoriques, débats mouvants, apports expérientiels, vidéo



Evaluation :

Quizz



Dates

En inter :
15/01 - 21/05 - 8/10
En intra : sur demande



Lieu

Muret
ou sur site



Coût

300€ en individuel
1200€ en intra
(gpe de 5 à 10 pers)



Gestion administrative

Com'EA / Qualiopi



PROGRAMME

La question du corps dans le travail social

« Deux corps en dialogue »

- Le corps de l'enfant comme espace d'expression, de besoins et de vulnérabilité.
- Le corps du professionnel comme outil d'accompagnement et de sécurisation.
- Distance, proximité et enjeux éthiques.

La place des sens et des émotions dans l'accompagnement social

« Ressentir pour mieux accompagner »

- Le rôle des émotions dans l'interaction éducative.
- Accueillir et réguler les émotions, côté enfant et côté adulte.

La posture professionnelle par le corps

« Être là avec son corps »

- La présence corporelle comme outil éducatif.
- Trouver la juste distance physique et émotionnelle.
- Ancrage, attitude et disponibilité dans la relation.

Le corps pose ses limites : stress et régulation

« Écouter les signaux du corps »

- Manifestations du stress chez l'enfant (comportement, sommeil, somatisations).
- Le stress et l'épuisement chez le professionnel.



Le corps au centre de la relation entre le professionnel de la petite enfance et le jeune enfant

Dans le champ du travail social et de la petite enfance, le corps, celui de l'enfant et celui de l'adulte, est bien plus qu'une enveloppe physique : il est à la fois support de communication, réceptacle d'émotions, et outil professionnel. Reconnaître la place du corps, des sens et des émotions dans l'accompagnement, c'est enrichir la relation éducative et sociale, mais aussi préserver sa propre santé professionnelle. Cette formation propose d'explorer le corps comme langage, ressource et limite, afin de renforcer les compétences relationnelles et la posture professionnelle.



Objectifs :

- Comprendre la place du corps dans le travail social
- Adopter une posture professionnelle consciente et adaptée
- Reconnaître et gérer les limites corporelles
- Identifier les manifestations du stress chez l'enfant et le professionnel.
- Mettre en place des outils de régulation et des stratégies de prévention



Public concerné :

Personnel de la petite enfance



Intervenante :

Marie GEORGIN formatrice en travail social et thérapeute



Méthodes pédagogiques :

Apports théoriques, apports expérientiels du public, vidéo



Evaluation :

Quizz



Dates

En inter :
19/03 - 11/06 - 3/12
En intra : sur demande



Lieu

Muret
ou sur site



Coût

300€ en individuel
1200€ en intra
(gpe de 5 à 10 pers)



Gestion administrative

Com'EA / Qualiopi





PROGRAMME

Explorer les émotions :
de la définition
à la reconnaissance

Apprendre à faire
de nos émotions des alliées

Les émotions au cœur
de la relation éducative

Les troubles de la régulation
émotionnelle et la gestion
des crises

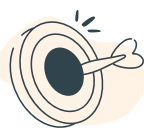
Les limites de l'éducateur :
entre implication et protection
de soi



Les émotions dans la relation éducative

Dans toute relation éducative, les émotions sont omniprésentes : celles de l'éducateur comme celles de la personne accompagnée. Elles influencent la qualité du lien, la communication, la confiance et parfois même l'efficacité de l'accompagnement. Trop souvent perçues comme un frein, les émotions peuvent pourtant devenir de véritables ressources.

Cette formation invite à explorer la place des émotions dans la relation éducative, à mieux comprendre leurs mécanismes et à développer des outils pour les accueillir avec bienveillance. Elle propose un cadre où théorie et pratique se complètent pour permettre aux professionnels d'enrichir leur posture, de renforcer leurs compétences relationnelles et de transformer les émotions en leviers éducatifs.



Objectifs :

- Comprendre la nature des émotions
- Développer une meilleure conscience émotionnelle
- Transformer les émotions en ressources
- Intégrer les émotions dans la relation éducative
- Gérer les situations de crise émotionnelle
- Poser les limites



Public concerné :

Travailleurs sociaux ou professionnels
en lien avec les enfants



Intervenante :

Marie GEORGIN formatrice en travail social
et thérapeute



Méthodes pédagogiques :

Apports théoriques, apports expérientiels,
débat mouvant



Evaluation :

Quizz



Dates

En inter :
12/02 - 4/06 - 19/11
En intra : sur demande



Lieu

Muret
ou sur site



Coût

300€ en individuel
1200€ en intra
(gpe de 5 à 10 pers)



Gestion administrative

Com'EA / Qualiopi



www.kalyva.fr



PROGRAMME

Module 1

Projet de création
d'une structure de l'ESS

Module 2

Pilotage financier

Module 3

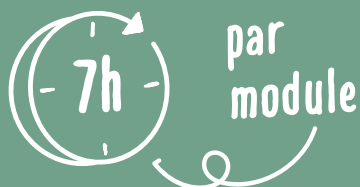
Pilotage des Ressources
Humaines dans une structure
de l'ESS

Module 4

D'une idée à la concrétisation
du projet de création d'une ESS

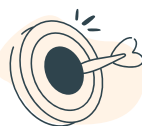
Module 5

Communication



Accompagnement à la création d'une structure innovante

Le secteur social et médico social traverse une crise de laquelle émergent des projets singuliers, parfois innovants, d'acteurs prêts à requestionner les modèles et pratiques en cours. Passer de l'idée au projet nécessite un long cheminement, et du projet à sa réalisation, un parcours semé d'embûches. Forte d'une expérience innovante récente mais aussi d'une connaissance experte du secteur de la protection de l'enfance et du handicap, l'ESS Kalyva propose d'accompagner les porteurs de projets dans l'élaboration et la construction d'un modèle cohérent.



Objectifs :

Aider à la définition d'un projet cohérent.
Accompagner la réflexion et les prises de décision.



Public concerné :

Professionnels du secteur social et médico-social.
Administrateurs associatifs. Porteurs de projets
en lien avec le secteur social et Médicosocial.



Intervenante :

Stéphanie Gabernet Présidente de Kalyva et de
Kalyva-formation. Titulaire d'un Master 2 GESS
Véronique Chaa DG de Kalyva et de Kalyva-
formation. Titulaire d'un CAFERUIS



Méthodes pédagogiques :

Méthodologie de projet. Aide à l'écriture.



Evaluation :

Quizz, Questionnaires.



Dates

nous contacter



Lieu

Muret
ou sur site



Coût

300€ en individuel
1200€ en intra
(gpe de 5 à 10 pers)



Gestion administrative

Com'EA / Qualiopi



Animation de Groupe D'Analyse de la Pratique Professionnelle

L'accompagnement de publics fragilisés par des parcours de vie complexes ou traumatiques, des handicaps visibles ou invisibles demande un engagement singulier du côté des professionnels.

Les contraintes de nos secteurs, la perte de repères qui parfois les accompagne viennent encore complexifier la tâche.

Dans ce contexte, un espace de parole et de discussion, inscrit dans le temps et libre de tout jugement, est primordial pour permettre aux équipes du secteur

social et médico-social de penser leur pratique et les effets de celle-ci sur les personnes qu'elles accompagnent.

Il s'agit d'un espace d'élaboration au sein d'une équipe de professionnels qui favorise l'expression de chacun à partir de situations rencontrées au quotidien.

Les échanges, facilités par le tiers extérieur, permettent de construire des hypothèses de compréhension et de voir émerger des pistes de travail.



Dates

nous contacter



Lieu

Muret
ou sur site



Coût

150€ de l'heure



Gestion administrative

Com'EA / Qualiopi



Objectifs :

Accompagner les équipes dans un travail d'élaboration sur leur pratique professionnelle



Public concerné :

Professionnels du secteur social et médico-social



Intervenante :

Stéphanie Gabernet Présidente de Kalyva et Kalyva-formation, titulaire d'un Master 2 GESS
Véronique Chaa DG de Kalyva et Kalyva-formation, titulaire d'un Caferuis



Informations pratiques

Toutes nos formations sont modulables en fonction de vos attentes.

Nous construirons ensemble un programme au plus près des besoins de vos salariés.es et définirons le calendrier de nos interventions.

Pour cela n'hésitez pas à nous contacter à l'adresse suivante : **contact@kalyva-formation.fr**

Nos formations peuvent être prises en charge par les OPCO, grâce à la convention que nous avons passée avec Com'EA, entreprise adaptée et organisme de formation certifié Qualiopi.

Nos tarifs dépendent de la prestation demandée et seront communiqués sous forme de devis.

Nos formations sont accessibles à tous.tes ; pour les personnes à besoins spécifiques, merci de nous contacter à l'adresse suivante : **contact@kalyva-formation.fr**

Nous mettrons tout en oeuvre pour vous permettre un accès dans les meilleures conditions.





 **www.kalyva.fr**

8 boulevard Joffrery
31600 MURET
07 56 93 69 54
contact@kalyva-formation.fr